

Calle Galve de Sorbe

Calle Pastrana

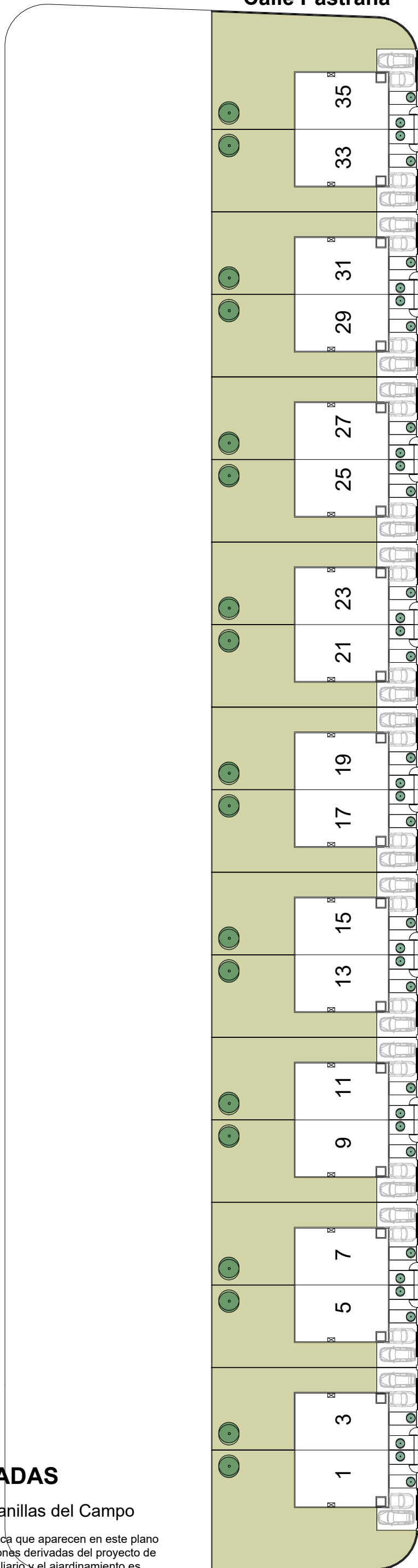
Calle Majaelrayo

Calle Sacedón

18 VIVIENDAS PAREADAS

C/ Majaelrayo (Impares), Cabanillas del Campo

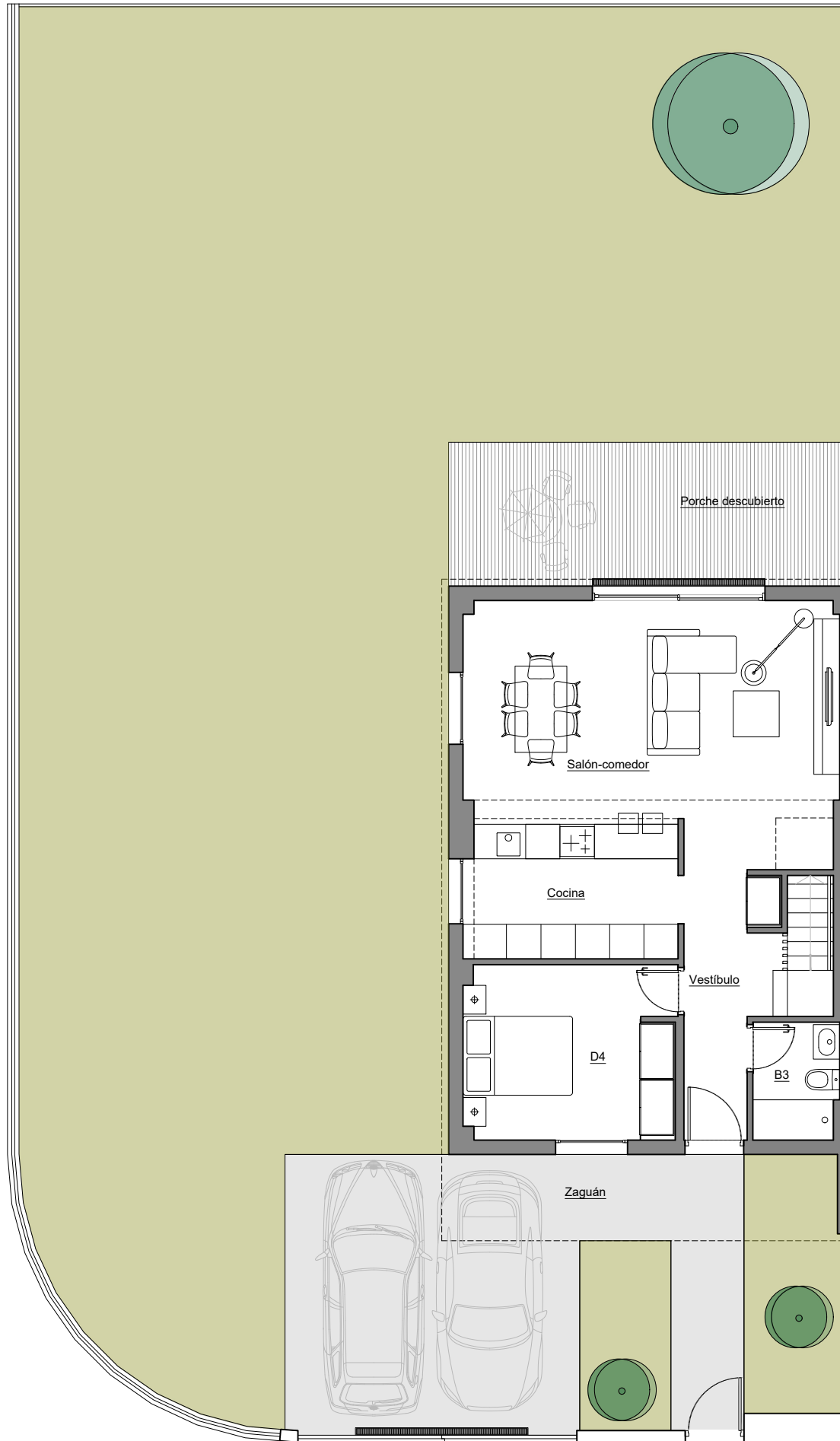
NOTA: La información y documentación gráfica que aparecen en este plano son orientativas y están sujetas a modificaciones derivadas del proyecto de ejecución y de su construcción. Todo el mobiliario y el ajardinamiento es decorativo y no está incluido.



Parcela	Superficies
P01	358,20
P03	250,00
P05	250,00
P07	250,00
P09	250,00
P11	250,00
P13	250,00
P15	250,00
P17	250,00
P19	250,00
P21	250,00
P23	250,00
P25	250,00
P27	250,00
P29	250,00
P31	250,00
P33	250,00
P35	343,80



Plano de situación E 1:500

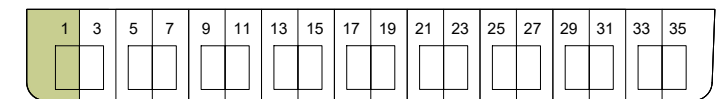
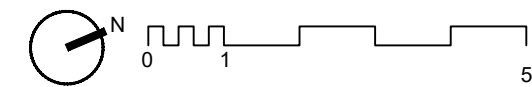


PLANTA BAJA



PLANTA PRIMERA

PLANTA BAJA		PLANTA PRIMERA	
Zaguán	10,32	D-1	18,07
Vestíbulo	8,58	D-2	13,01
Salón-comedor	27,08	D-3	11,19
Cocina	9,08	B1	4,31
B3	3,02	B2	3,89
D-4	11,13	Lavadero	3,20
		Distribuidor	3,87
		Terraza	9,31
TOTAL	69,21	TOTAL	66,85
SUP. UTIL	136,06		
SUPERFICIES CONSTRUIDAS			
PLANTA BAJA	74,23		
PLANTA PRIMERA	80,50		
SUP. CONSTRUIDA TOTAL	154,73		
SUP. PARCELA	358,20		

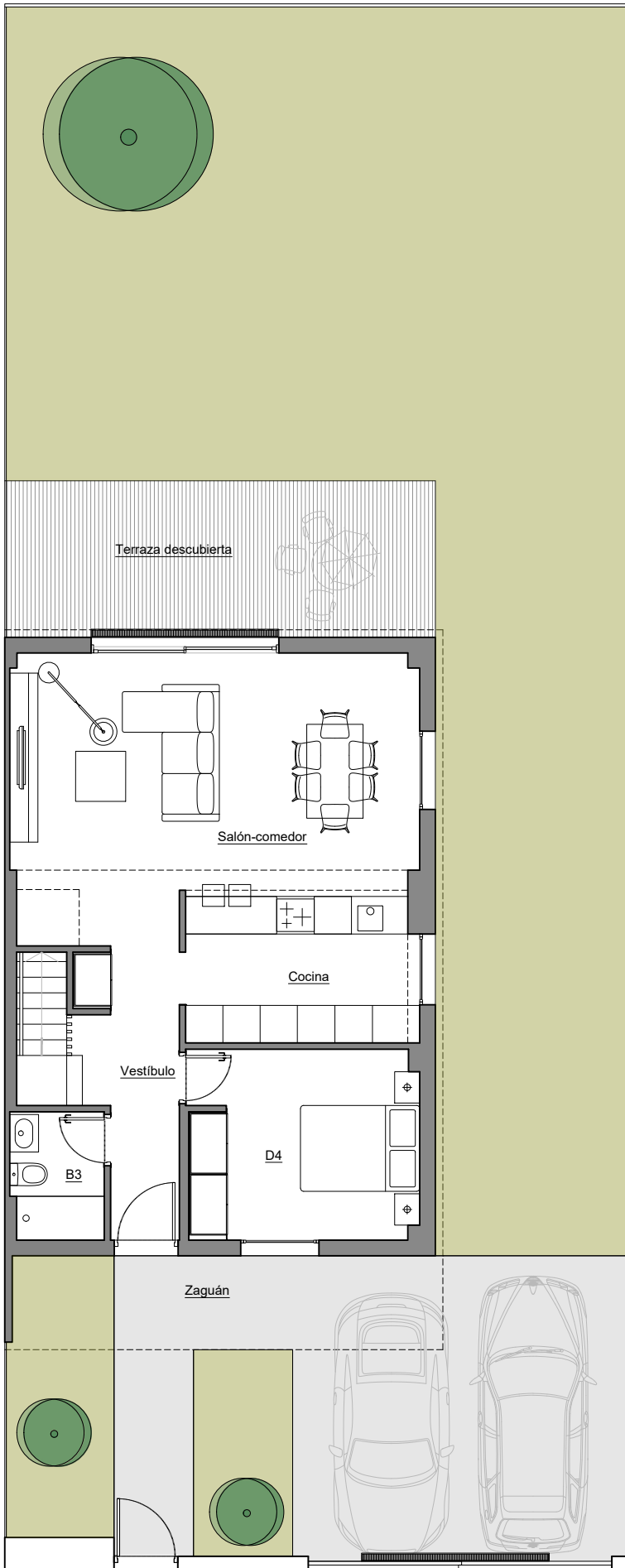


Calle Majaelrayo

VIVIENDA TIPO ESQUINA MAJAE LRAYO 1

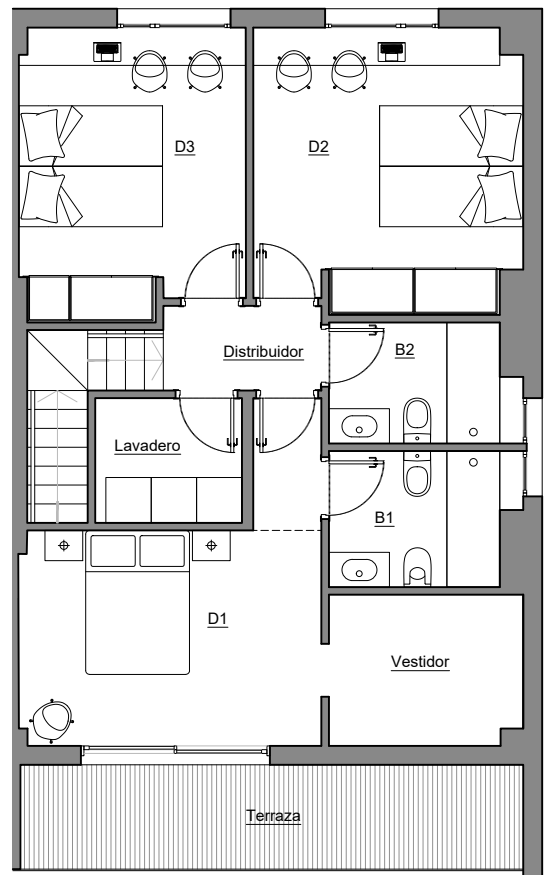
18 VIVIENDAS PAREADAS C/ Majaelrayo 1, Cabanillas del Campo

NOTA: La información y documentación gráfica que aparecen en este plano son orientativas y están sujetas a modificaciones derivadas del proyecto de ejecución y de su construcción. Todo el mobiliario y el ajardinamiento es decorativo y no está incluido.

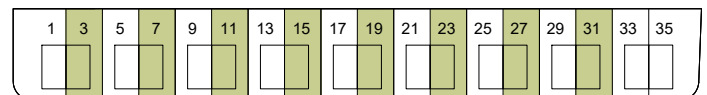
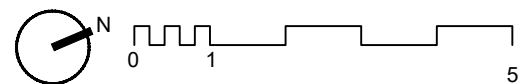


PLANTA BAJA

PLANTA BAJA		PLANTA PRIMERA	
Zaguán	10,32	D-1	18,07
Vestíbulo	8,58	D-2	13,01
Salón-comedor	27,08	D-3	11,19
Cocina	9,08	B1	4,31
B3	3,02	B2	3,89
D-4	11,13	Lavadero	3,20
		Distribuidor	3,87
		Terraza	9,31
TOTAL	69,21	TOTAL	66,85
SUP. UTIL	136,06		
SUPERFICIES CONSTRUIDAS			
PLANTA BAJA	74,23		
PLANTA PRIMERA	80,50		
SUP. CONSTRUIDA TOTAL	154,73		
SUP. PARCELA	250,00		



PLANTA PRIMERA



Calle Majaelrayo

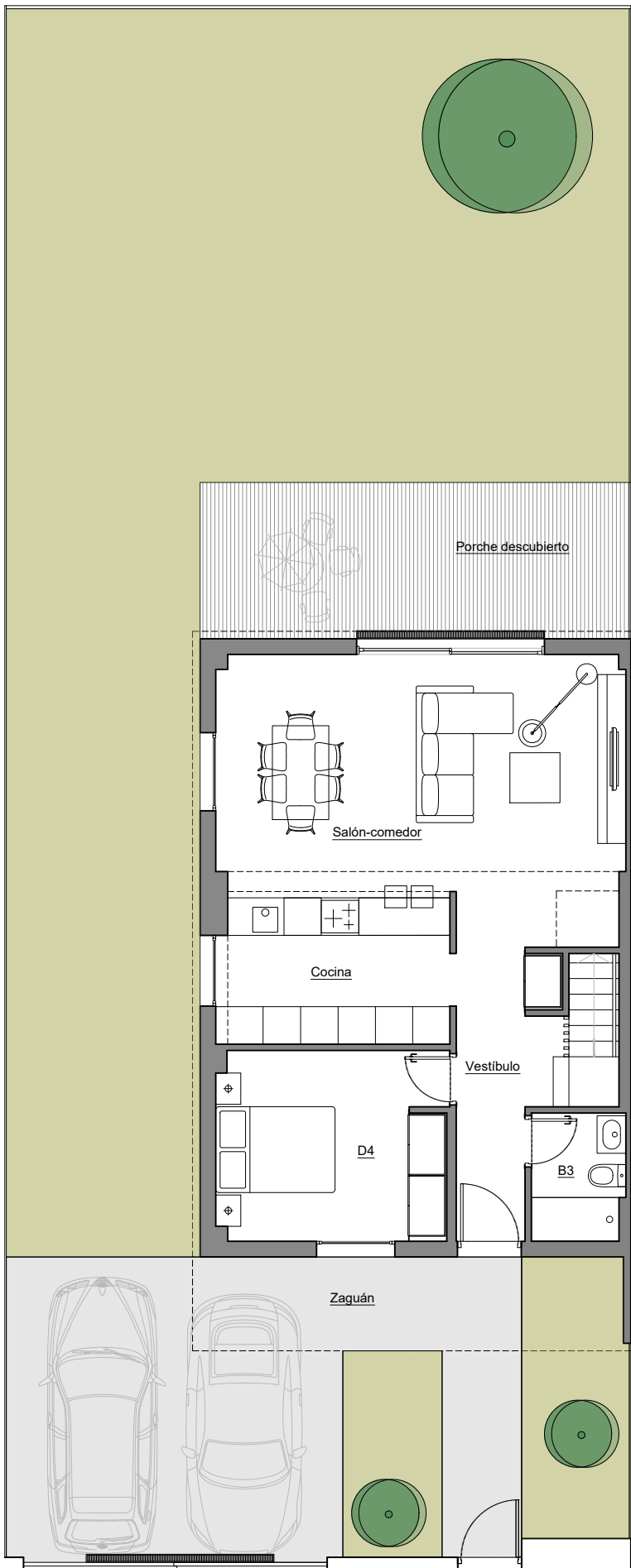
18 VIVIENDAS PAREADAS

C/ Majaelrayo 3-7-11-15-19-23-27-31, Cabanillas del Campo

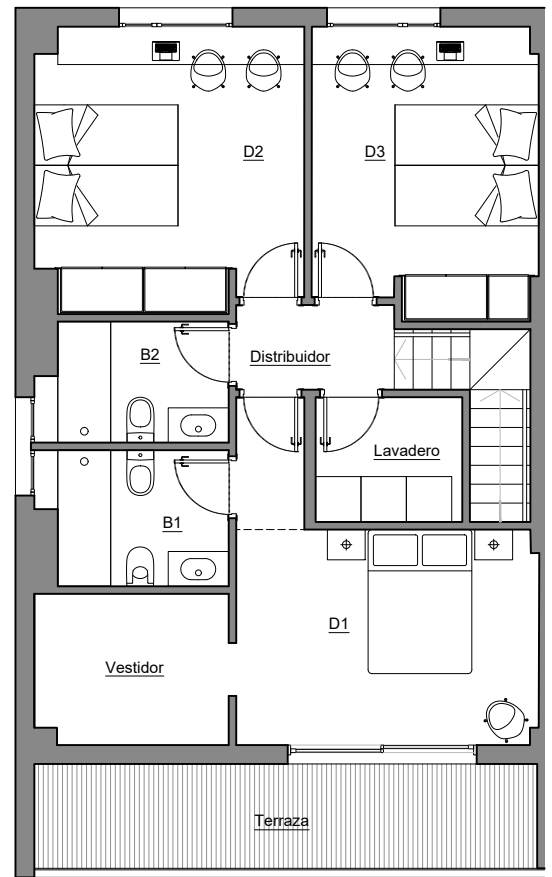
VIVIENDA TIPO CENTRAL DERECHA

NOTA: La información y documentación gráfica que aparecen en este plano son orientativas y están sujetas a modificaciones derivadas del proyecto de ejecución y de su construcción. Todo el mobiliario y el ajardinamiento es decorativo y no está incluido.

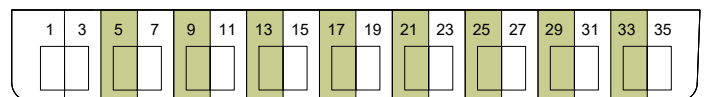
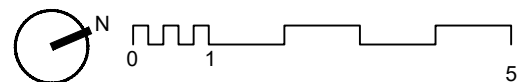
PLANTA BAJA		PLANTA PRIMERA	
Zaguán	10,32	D-1	18,07
Vestíbulo	8,58	D-2	13,01
Salón-comedor	27,08	D-3	11,19
Cocina	9,08	B1	4,31
B3	3,02	B2	3,89
D-4	11,13	Lavadero	3,20
		Distribuidor	3,87
		Terraza	9,31
TOTAL	69,21	TOTAL	66,85
SUP. UTIL	136,06		
SUPERFICIES CONSTRUIDAS			
PLANTA BAJA	74,23		
PLANTA PRIMERA	80,50		
SUP. CONSTRUIDA TOTAL	154,73		
SUP. PARCELA	250,00		



PLANTA BAJA



PLANTA PRIMERA



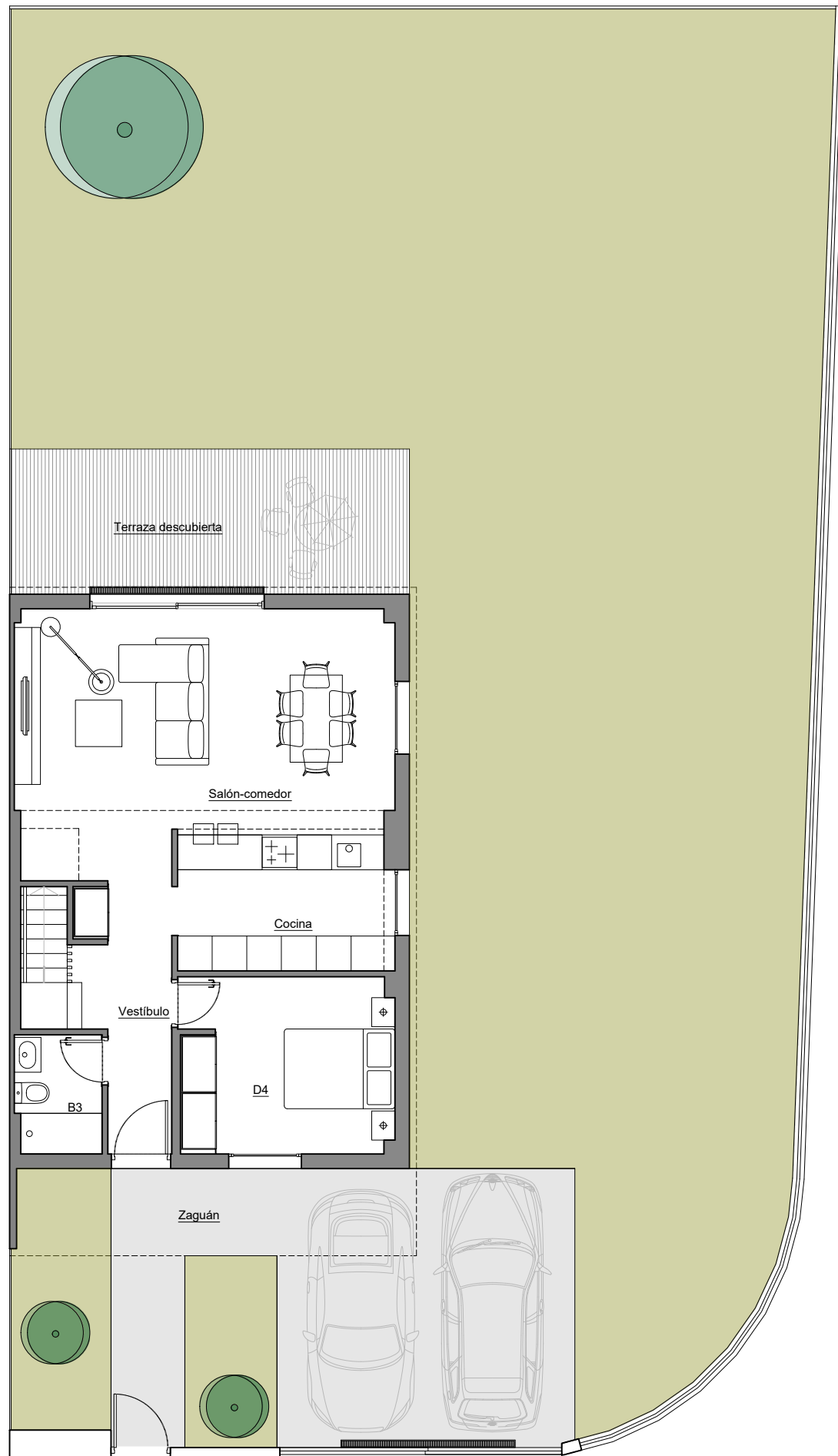
Calle Majaelrayo

18 VIVIENDAS PAREADAS

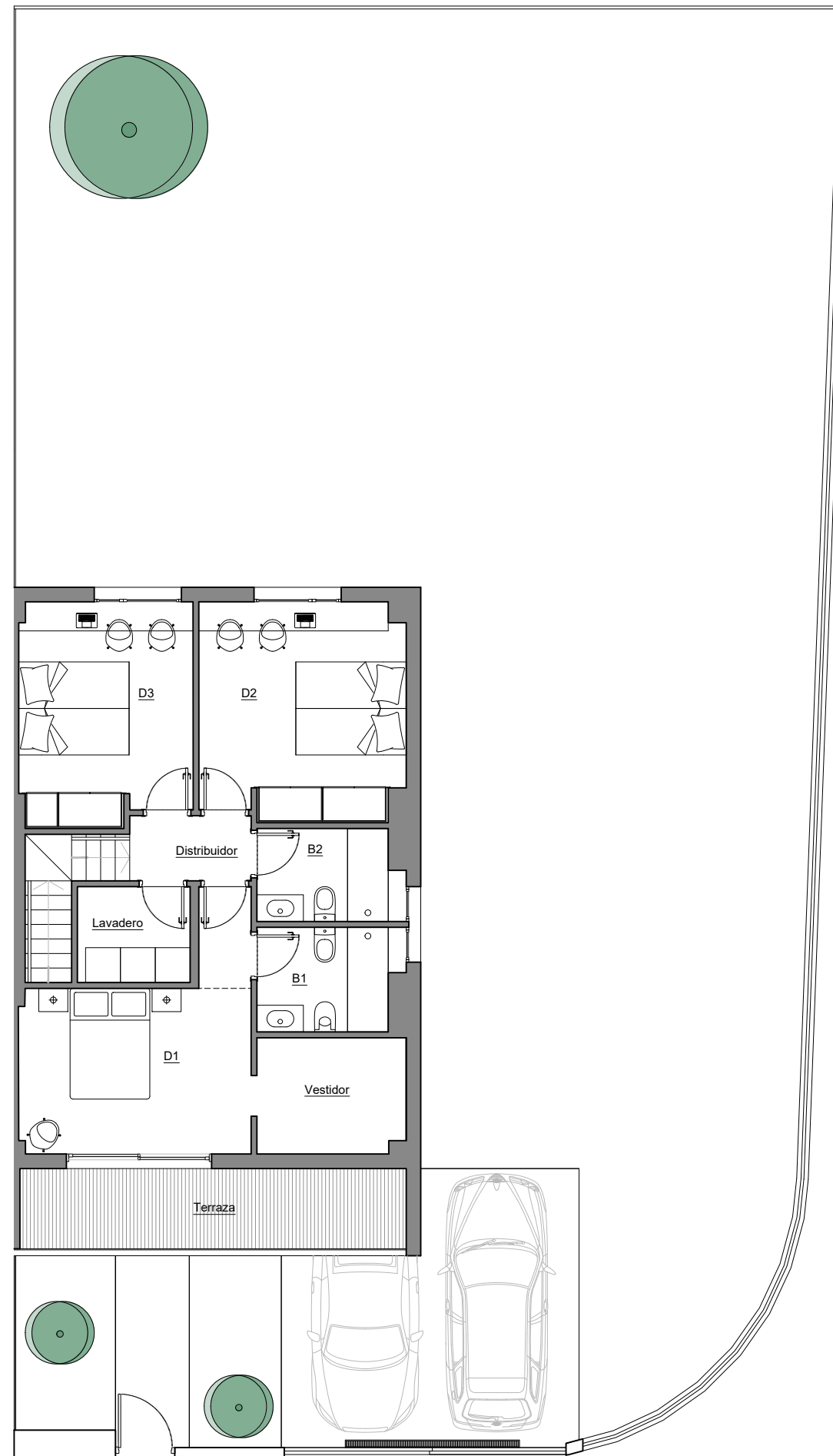
C/ Majaelrayo 5-9-13-17-21-25-29-33, Cabanillas del Campo

VIVIENDA TIPO CENTRAL IZQUIERDA

NOTA: La información y documentación gráfica que aparecen en este plano son orientativas y están sujetas a modificaciones derivadas del proyecto de ejecución y de su construcción. Todo el mobiliario y el ajardinamiento es decorativo y no está incluido.

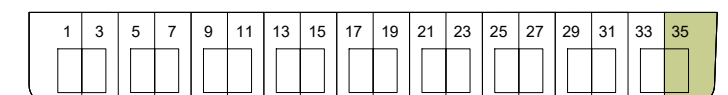
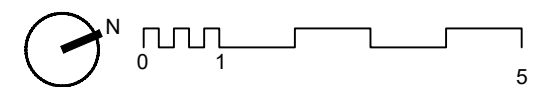


PLANTA BAJA



PLANTA PRIMERA

PLANTA BAJA		PLANTA PRIMERA	
Zaguán	10,32	D-1	18,07
Vestíbulo	8,58	D-2	13,01
Salón-comedor	27,08	D-3	11,19
Cocina	9,08	B1	4,31
B3	3,02	B2	3,89
D-4	11,13	Lavadero	3,20
		Distribuidor	3,87
		Terraza	9,31
TOTAL	69,21	TOTAL	66,85
SUP. UTIL	136,06		
SUPERFICIES CONSTRUIDAS			
PLANTA BAJA	74,23		
PLANTA PRIMERA	80,50		
SUP. CONSTRUIDA TOTAL	154,73		
SUP. PARCELA	343,80		



Calle Majaelrayo

VIVIENDA TIPO ESQUINA MAJAE LRAYO 35

18 VIVIENDAS PAREADAS C/ Majaelrayo 35, Cabanillas del Campo

NOTA: La información y documentación gráfica que aparecen en este plano son orientativas y están sujetas a modificaciones derivadas del proyecto de ejecución y de su construcción. Todo el mobiliario y el ajardinamiento es decorativo y no está incluido.